

En prévention du mal de dos

Et des douleurs articulaires



MFR Doulaincourt

## Durée des stages

- Formation 14 heures (2 x 7 heures) ou plus en fonction des besoins repérés avec l'entreprise
- Contenu conforme au programme et référentiel de l'INRS
- M.A.C 7 heures
- Maintien et Actualisation des Compétences (Renouvellement du certificat acteur PRAP) tous les 2 ans

## Dates de session de formation

En accord avec l'établissement

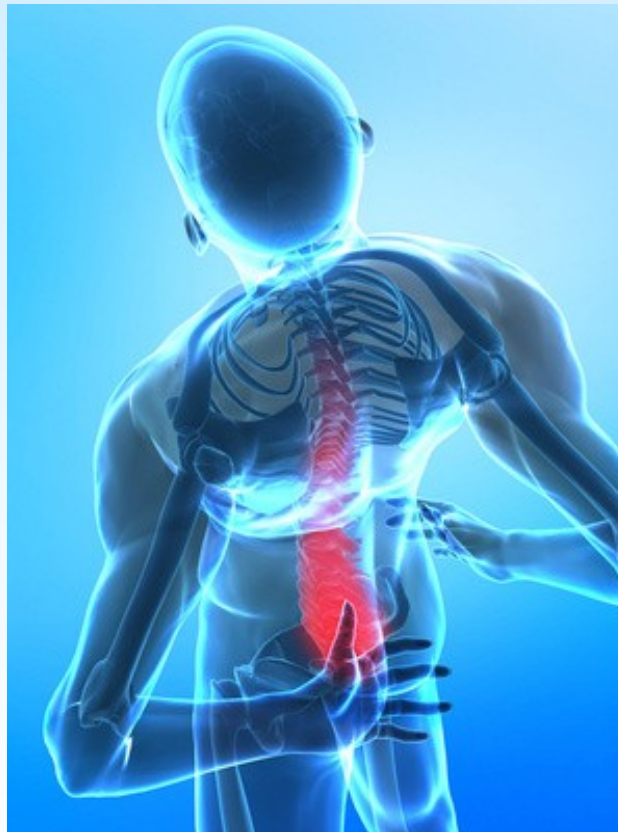
## Lieu de formation

Dans votre entreprise ou à la MFR  
(Groupe de 5 à 10 personnes)

## Tarif

Nous consulter

- *Formation reconnue éligible au titre de la formation continue*
- *Formation éligible au CPF (Compte Personnel de Formation)*
- *Habilité par l'INRS organisme de formation déclaré sous le n° 21520027552*



## Prévention des Risques liés à l'Activité Physique



**prap**  
Petite enfance

Imprimé par nos soins - Ne pas jeter sur la voie publique

12 Rue Toupot de Beveaux  
52270 DOULAINCOURT

Tél: 03.25.94.62.25 / Fax: 03.25.94.37.41

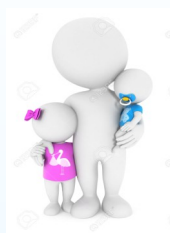
[www.mfr-doulaincourt.com](http://www.mfr-doulaincourt.com)

## Public concerné

Salarié du secteur sanitaire et social dont les activités se caractérisent par la manutention des personnes

## Pré-requis

Aucun



## Les enjeux

- Réduire voire supprimer les risques liés à l'activité physique dans les situations de travail.
- Déployer les bonnes pratiques de prévention du salarié à son poste de travail.

## Les objectifs

- Se situer en tant qu'acteur de prévention des risques liés à l'activité physique dans son entreprise ou son établissement.
- Observer et analyser sa situation de travail en s'appuyant sur le fonctionnement du corps humain.
- Participer à la maîtrise du risque dans son entreprise ou son établissement et à sa prévention.

## Contenu

- Objectifs et enjeux de la prévention
- Sinistralité de la petite enfance
- Identifier les risques de son métier
- Connaître le fonctionnement du corps humain et ses limites
- Observer et analyser sa situation de travail pour identifier ce qui peut nuire à sa santé
- Connaître les principes de sécurité et d'économie d'efforts
- Appliquer les techniques gestuelles adaptées aux nourrissons et aux jeunes enfants
- Proposer des pistes d'améliorations techniques ou organisationnelles en s'appuyant sur les principes généraux de prévention.



## Certification

A l'issue de la formation

**Certificat Acteur PRAP PE**

délivré par le réseau Assurance Maladie / INRS  
aux participants ayant satisfait aux exigences des  
épreuves certificatives

**Vous souhaitez en savoir +**

**Contactez...**



**Christine BESANÇON**

**Formatrice PRAP certifiée INRS**

**03.25.94.62.25**

**[mfr.doulaincourt@mfr.asso.fr](mailto:mfr.doulaincourt@mfr.asso.fr)**

